

VANDHULLETS DYR

Det æder de

Det gør de

Vandbiller



Vandkalv



Vandkær

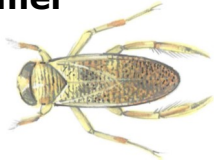
Vandbillelarver



Rygsvømmer



Bugsvømmer



Vandrøver

KAN STIKKE SÅ DET GØR ONDT!



Skorpiontæge



Stavtæge



Haletudse



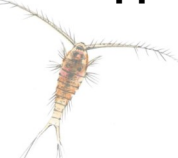
Salamanderlarve



Dafnie og vandloppe



Dafnie



Vandloppe

Æder haletudser, vandinsekter og andre smådyr.

Vandkalve svømmer godt og bevæger svømmebenene samtidigt. Vandkæren svømmer dårligt og bevæger svømmebenene skiftevis.

Levetid: 1-5 år.

Størrelse: Vandkalv: op til 35 mm, vandkær: op til 40 mm

Griber byttet med kindbakkerne - som er de "kløer", der sidder på kæberne. I kindbakkerne er der gift, som den lammer sit bytte med inden den udsuger det.

Størrelse: op til 70 mm.

Rovdyr, der kan æde dyr, der er større end den selv. Den lammer sit bytte og udsuger det med sin sugesnabel.

Nymferne har grønlig ryg, voksne har en "filtet" brunlig behåring. Hårene kan fastholde luft, der bringes med ned under vandet som lager - som en dykkers iltf flaske.

Kan flyve.

Størrelse: op til 17 mm

Æder døde plantedele og alger.

Under dækvingerne har den et lag af vandafvisende hår. På den måde, kan den tage en forsyning af luft med ned under vandet - som en dykker medbringer en iltf flaske.

Kan flyve.

Størrelse: op til 16 mm

Æder smådyr i vandet.

På den grå-grønne underside har den en vandafvisende filtet hårbelægning, der bruges til at have et luftlager med ned under vandet.

Størrelse: op til 15 mm

Æder smådyr i vandet. Byttet fanges med klosaksene forrest på kroppen - som er omdannede forben.

Skorpiontægen ligner et vissent blad og stavtægen ligner en vissen pind.

Ved hjælp af det lange ånderør på dyrets bagkrop behøver den bare at stikke spidsen af "sugerøret" op over vandoverfladen, når den henter nye forsyninger af luft op under dækvingerne, som den medbringer som lager under vandet.

Æder byttet ved at udsuge det med sugesnablen forrest på hovedet.

Størrelse:

Skorpiontæge: Krop op til 22 mm, ånderør ca. 20 mm

Stavtæge: Krop op til 40 mm, ånderør ca. 40 mm

Lever af belægninger af alger på vandplanter.

Som helt små har haletudsens udvendige gæller. Efter få dage, vokser der en hudflap over gællerne. Når haletudsens forvandles til en voksen, forsvinder gællerne og frøen ånder ved hjælp af lunger.

Størrelse: op til 90 mm

Rovdyr. Æder vandlopper, dafnier og andre små vanddyr.

Salamanderlarver har udvendige gæller, der lidt ligner fjertotter, der stritter ud bag hovedet. Når de bliver voksne får salamandrene lunger og gællerne forsvinder.

Størrelse:

Larve af lille vandsalamander: op til 40 mm

Larve af stor vandsalamander: op til 80 mm

Lever af alger, der svæver frit i vandet.

Dafnier og vandlopper hører til krebsdyrene. Dafnier bevæger sig hele tiden rundt i vandet og fanger alger med de fine hår på benene, som sidder indenfor skjoldets to halvdele.

Vandlopper svæver ved hjælp af de lange antenner gennem vandet.

Størrelse:

Dafnie op til 3 mm,

Vandloppe op til 2 mm

VANDHULLETS DYR

Det æder de

Det gør de

Guldsmedenymfe



Rovdyr. Fanger haletudser, sala-
manderlarver og andre smådyr,
der lever i vandet.

Under kæben har både guldsmedenymfe og
vandnymfenymfe en udskydelig "tang", som
de kan slynge frem og fange et bytte, der
kommer tæt nok på.

Guldsmedenymfen kan æde større
dyr end vandnymfenymfen.

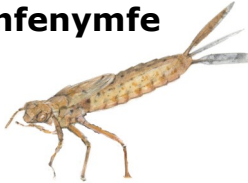
Guldsmeden lever som nymfe i ca. 1½-3 år,
vandnymfen kun i ca. 3 uger. Når de er klar
til at forvandle sig til voksne, kravler de op
på et blad over vandoverfladen, hvor huden i
nakken revner og de voksne dyr krænger sig
ud.

Størrelse:

Guldsmedenymfe: op til 50 mm

Vandnymfenymfe: op til 35 mm

Vandnymfenymfe



Døgnfluenuymfe



Lever af alger og døde plantedele.

Langs siden af kroppen har den en række
gælleplader. Når den "blafrer" med dem,
kommer der hele tiden nyt vand - og ilt -
gællerne.

Størrelse: op til 20 mm

Vårfluelarve

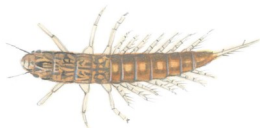


De fleste vårfluelarver æder plan-
ter.
Nogle er rovdyr.

Bygger hus af sand, blade, smågrene m.m.
ved at spinde materialerne sammen til et lille
hylster. Når larven svømmer, stikker den ho-
ved og ben ud af åbningen.

Størrelse: op til 60 mm

Dovenfluelarve



Æder myggelarver, orme og andre
smådyr.

Lever som larve i 1-2 år. Når den er klar til
forvandling, kravler den på land, graver sig
ned i jorden og forpupper sig. Efter 2-3 uger
kravler puppen op og den voksne dovenflue
kommer ud. Som voksen lever den kun få
dage.

Størrelse: op til 25 mm

Myggelarve



Mange arter af myggelarver lever
af bakterier, mikroskopisk materi-
ale fra planter og dyr (organisk
stof).
Nogle er rovdyr og fanger smådyr.

Kendes tit på at ligge og vride sig og "lave 8-
taller".

Glasmyggelarver er næsten gennemsigtige.
Røde dansemyggelarver er røde, fordi de har
hæmoglobin - som vi har i vores blod - der
kan "fange" ilt.

Størrelse: Fra 6-9 mm op til 20 mm

Vandbænkebidere



Lever af døde plantedele - visne
blade, rådne planter og alger.
Kan også æde ådsler - døde dyr.

Vandbænkebideren er - ligesom bænkebide-
ren, der lever på land - faktisk et krebsdyr.
Hunnen er større end hannen. Ofte kan man
se, at hun bærer æg eller unger i en rugehule
på bugen (maven).

Størrelse: op til 20 mm

Vandedderkop



Rovdyr. Fanger smådyr i vandet.

Vandedderkoppen skal også bruge ilt! Mellem
plantestængler under vandet laver den et
vandret spind. Den hårede bagkrop kan
"holde fast" på en luftboble, som edderkop-
pen kan tage med ned under spindet og lave
en lille "dykkerklokke".

Størrelse: op til 16 mm

Snegle



Skivesnegl

Mosesnegl

Skivesneglen æder alger og døde
dyr.

Snegle har en meget ru tunge, som de bru-
ger til at raspe alger og anden slags føde i
småtykker, så de kan æde det.

Mosesneglen æder alger og plan-
temateriale.

Disse to slags hører til lungesnegle: De ånder
dels ved en slags lunger dels gennem huden.

Størrelse: Skive- op til 22 mm; Mose- op til 55mm

Muslinger



Ærtemusling

Bønnemusling

Lever af døde mikroskopiske plan-
ter og dyr (plankton), som de fil-
trerer ud af vandet.

Ærte- og bønnemusling har yngelpleje. De
lægger æggene i særlige hulrum i gællerne,
hvor de udvikles til larver. De bliver hos mo-
deren til de er 3-4 mm lange og næsten
kønsmodne. Størrelse: Ærte- op til 10 mm,, Bønne-
op til 20 mm

Hundeigle



Lever af dansemyg, børsteorme,
små krebsdyr, snegle og andre
smådyr i vandet.

Hundeiglen har 8 øjne, der ligger parvis i to
rækker på tværs hen over hovedet.

Størrelse: op til 50 mm